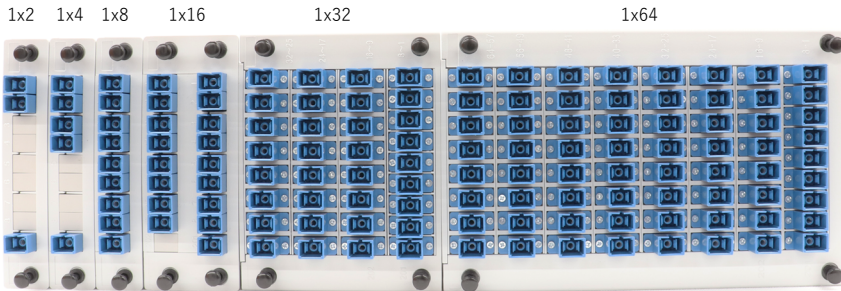


お客様の課題を光ファイバ技術で解決します

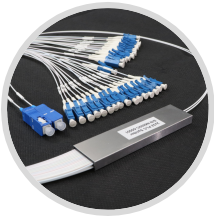
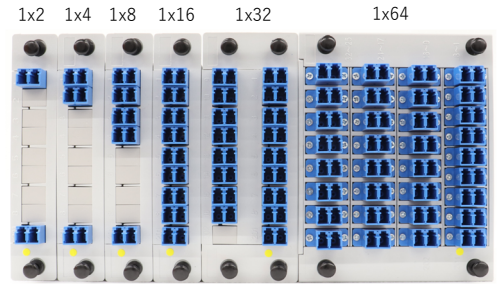
PLC スプリッタ

光信号を低損失で最大64分岐

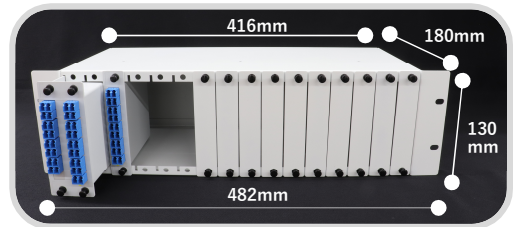
SCカセット



LCカセット



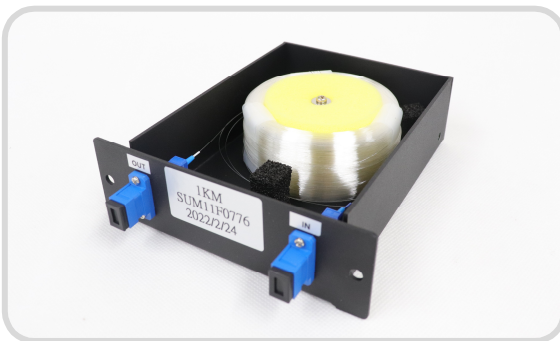
- 1入力以外に2入力仕様も用意
- 狭い場所でも組み込める0.25素線/0.9芯線仕様
- コネクタ付きで挿抜きしやすい2.0コード仕様
- ラックマウント出来て増設も簡単なカセット仕様(LC/SC)



ダミーファイバ

光OTDR測定での必須アイテム

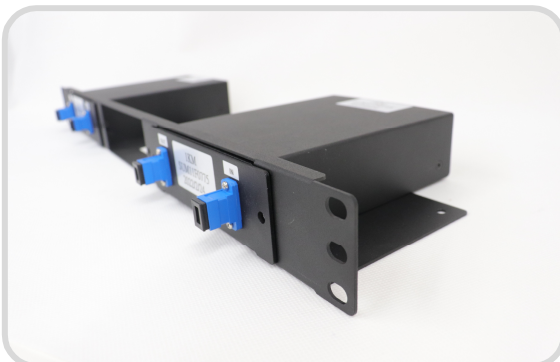
- 長距離伝送の遅延環境にも適します



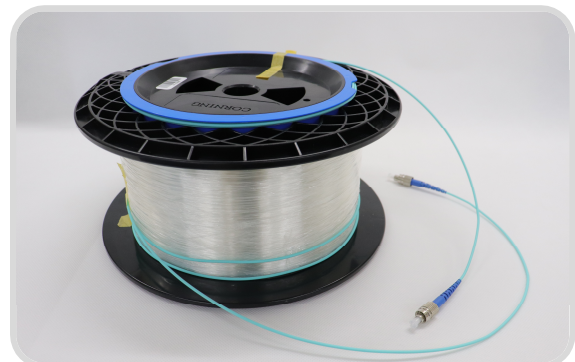
- 現場や製品デモで場所を取らないハンディ型



- 1Uに3台搭載可能なラックマウント型



- 20kmまで用意できるダミーファイバコード



生成AI対応にはMPO！短納期が自慢です

LGX-MPO配線分岐カセット

MPOの高密度配線、
LCの分かりやすさのいいとこ取り

- 1Uに4カセット収容可能



- ラック間配線は場所を取らないMPO



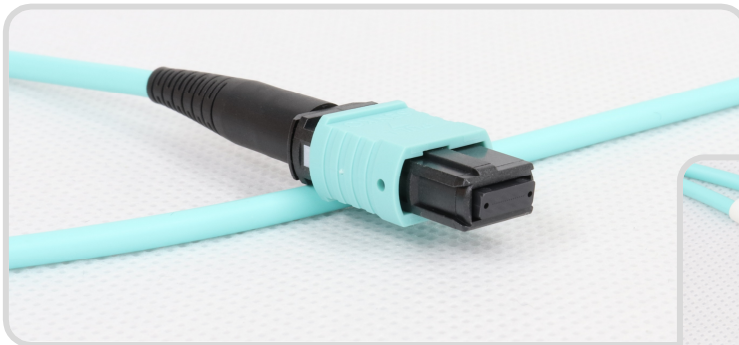
- 分岐先は配線変更が簡単なLC/SCが使えます



16MPO

400G時代のトランク配線の最適解

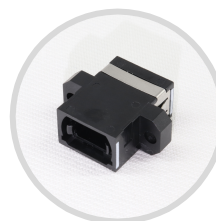
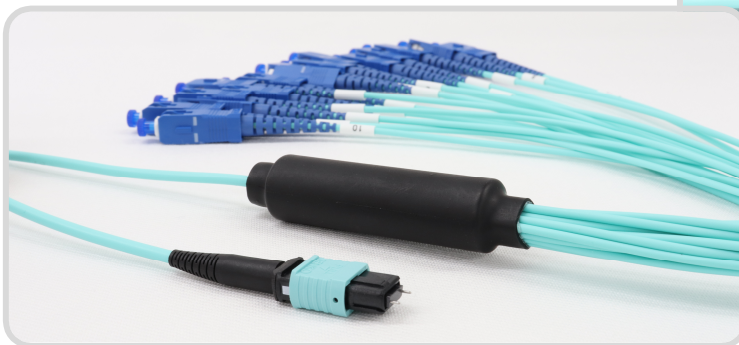
16MPOパッチコード



- ケーブル1本で8対向送受信を実現、高密度配線に適します
- 400GbE用OSFP/QSFP-DDを接続できます
- 配線を減らせるので放熱を促進できます
- 放熱や電力消費課題が多いAIデータセンターの必須アイテム



16MPO FanOutコード



16MPO Adapter



16MPO LOOPBACK

